

Lorient à la carte

Spécial
GROUPES

**Accueillir
votre groupe,
notre métier.**

Interlocuteur dédié et privilégié des groupes, notre service vous aidera à trouver une information fiable et rapide dans un large choix de prestataires.

Avec Lorient Bretagne Sud Tourisme, simplifiez vos démarches et gagnez du temps.

Confiez-nous vos projets de séjours ou journées.

LORIENT
BRETAGNE
SUD,
l'inattendue!

VISITES COTÉ VILLE



Laissez-vous conter Lorient, Ville d'art et d'histoire en compagnie d'un guide-conférencier agréé par le ministère de la Culture. Le guide vous accueille. Il connaît toutes les facettes de Lorient et vous donne les clefs de lecture pour comprendre l'échelle d'une place, le développement de la ville au fil de ces quartiers. Le guide est à votre écoute. N'hésitez pas à lui poser vos questions.

> L'abri de défense passive et la reconstruction

Un abri souterrain de 400 places est aménagé sous la place Alsace-Lorraine. Conservé en grande partie dans son état d'origine, il est un bouleversant lieu de mémoire.

- o Durée de la visite : 1h30
- o Tarifs : 4€/personne à partir de 20 participants. 80€/guide si moins de 20 participants. Tarifs scolaires : Nous consulter.

> L'enclos du port et la naissance de la ville

Un retour sur le lieu de naissance de Lorient pour évoquer les grandes heures de la Compagnie des Indes et de la Marine royale.

- o Durée de la visite : 1h30
- o Tarifs : 4€/personne à partir de 20 participants. 80€/guide si moins de 20 participants. Tarifs scolaires : Nous consulter.

> Visite guidée de Lorient - Circuit guidé en autocar

Regards sur la ville, son histoire et ses architectures.

Les arrêts sur site :

- L'enclos du port, chantier de construction navale de la Compagnie des Indes,
- Place de l'hôtel de ville, de la reconstruction aux oeuvres contemporaines,
- La Base de sous-marins de Keroman

- o Durée de la visite : 2h
- o Tarifs : 4€/personne à partir de 20 participants (hors location autocar - devis sur demande). 80€/guide si moins de 20 participants. Tarifs scolaires : Nous consulter.

> Les circuits à pied

Une lecture historique et architecturale qui permet de comprendre la ville, son histoire, sa forme et ses lieux de vie en suivant un fil directeur.

A titre d'exemples :

- Lorient express : 300 ans d'histoire,
- La ville moderne...

- o Durée de la visite : 1h30
- o Tarifs : 4€/personne à partir de 20 participants. 80€/guide si moins de 20 participants. Tarifs scolaires : Nous consulter.

> La conserverie "Groix & Nature" à Lorient

Découvrez l'univers de la conserverie artisanale Groix & Nature, des recettes naturelles cuisinées à partir de matières premières issues de pêche locale. Accueil à la boutique suivie d'une dégustation à la demande des groupes.

- o Durée de la visite/dégustation : 30 mn
- o Tarif : gratuit

> La croisière commentée de la rade avec Escal'Ouest

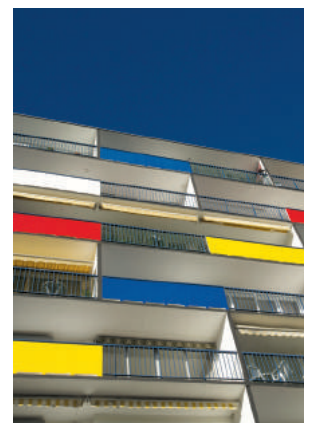
Découverte de la rade de Lorient, ville aux 5 ports, de la compagnie des Indes à nos jours...

Embarquement pour une croisière inoubliable : Pôle de course au large, Base des sous-marins de Keroman, port de pêche et de commerce, Pôle de construction navale, fleuves Faouëdic, Ter, Scorff et Blavet, rive gauche et citadelle de Port-Louis, villas de Larmor Plage...

- o Durée : 1h ou 1h30
- o Départ de Lorient/ Base de sous marins (et aussi port de plaisance de Lorient, Locmiquélic, Port Louis et Larmor Plage)

- o Tarifs groupe à partir de 30 personnes minimum :
Rade / 1h30 : 16€10/adulte et 9€55/enfant et ado (5 à 17 ans)
Rade / 1h : 14€10/adulte et 8€50/enfant et ado (5 à 17 ans)

Possibilité de traversées maritimes de la rade (quel que soit le lieu de départ, et d'arrivée) avec tarifs préférentiels : nous consulter.



LORIENT BRETAGNE SUD TOURISME

Quai de Rohan 56100 Lorient

Coordonnées GPS : Longitude Nord : 47.74504° - Latitude Ouest : 3.35922°

www.lorientbretagnesudtourisme.fr

Services Groupes Loisirs et Affaires - Tél. : 02 97 84 77 85 - groupes@lorient-tourisme.fr





LORIENT, LA BASE

> La base de sous-marins de Keroman 1939-1945

Accompagnés d'un guide-conférencier, parcourez la plus importante des bases de sous-marins allemandes construites pendant la Seconde Guerre mondiale et découvrez comment Lorient s'est trouvée projetée au cœur de la Bataille de l'Atlantique. Une visite pour tout savoir sur la construction, le fonctionnement et l'histoire de ce site stratégique, avec un accès au plus grand des bunkers : le bloc K3.

- o **Durée de la visite :** 1h30
- o **Tarifs :** 4€50 à partir de 20 personnes.
80€/guide si moins de 20 participants.

> La Cité de la Voile Eric Tabarly

Découvrez le nouveau parcours de visite de la Cité de la Voile Éric Tabarly, entièrement renové. Avec un guide, plongez au cœur de l'aventure océanique grâce à des concepts ingénieux, modernes et interactifs (manipulations, films, simulateur 4D, nouvel espace consacré à Éric Tabarly...).

La Cité de la Voile vous emmène à la rencontre de ces navigateurs, véritable héros des temps modernes, parcourant les océans et affrontant les éléments. Sur le ton de la confiance, le guide vous livre les secrets sur le défi technique et humain de la navigation d'aujourd'hui. Etonnement garanti !

- o **Durée de la visite :** 1h45
 - o **Tarifs :** 9€70/adulte, 7€40/enfant (5-17 ans) à partir de 15 adultes ou 10 enfants.
- Fermeture annuelle : janvier

> Le Sous-marin Flore-S645

La Flore est située sur l'ancienne base de sous-marins, construite par les Allemands à partir de 1941 sur 26 hectares, et témoin de la seconde guerre mondiale. Dans l'une des alvéoles, vous partez avec les guides-animateurs dans l'espace d'exposition et découvrez le quotidien des sous-marinières, le fonctionnement de ces mystérieux sous-marins ainsi que l'histoire de Lorient, port stratégique.

Muni d'un audio guide, vous terminez votre visite en parcourant le sous-marin Flore S-645 narrant les souvenirs d'anciens sous-marinières.

- o **Durée de la visite :** 1h30
 - o **Tarifs :** 7€50/adulte et 5€80/enfant (7-17 ans) à partir de 15 adultes ou 10 enfants.
- Visite guide sous-marinières d'un jour : 8€10/adulte et 6€40/enfant (7-17 ans)
- Fermeture annuelle : janvier - Fermé les lundis hors vacances scolaires toutes zones.



> Le Musée Sous-Marin, du Pays de Lorient™

Unique en Europe : au cœur de la base des sous-marins de Lorient-Keroman, venez visiter le plus vieux centre de sauvetage pour sous-marinières au monde et le seul accessible au public ! Dans ce bunker extraordinaire construit en 1942, nos guides vous feront découvrir les étonnantes techniques de survie des équipages en grande profondeur. Projections de films d'archives et d'images sous-marines.

Visites guidées.

- o **Durée de la visite :** 1h
- o **Tarifs :** Tous les jours de l'année pour les groupes (à partir de 20 personnes) sur réservation.
4€50/adulte (+18 ans) - 3€30/ado (12 à 17 ans).
3€/enfant (7 à 11 ans). 80€/guide si moins de 20 participants.



VISITES PORTUAIRES

> La marée du jour - Le port de pêche de Keroman

Découvrez le parcours du poisson de la mer à l'assiette dans le deuxième port de pêche français et partez à la rencontre des professionnels (Echanges avec les pêcheurs selon les débarquements et visite d'un atelier de marée). Les lève-tôt seront récompensés et pourront assister à la vente informatisée.

> Secrets de Navires, l'aire de réparation navale de Keroman

Au pied de l'un des plus puissants élévateurs à bateaux d'Europe, découvrez les métiers et techniques de la construction et de la réparation navale.

> Objectif pêche durable, la station Ifremer de Lorient

Expérimentez les engins de pêche innovants dans le bassin d'essais et découvrez le travail des scientifiques pour une pêche plus durable et responsable.

Pour chacune de ces 3 visites :

- o **Durée de la visite :** 2h
- o **Tarifs par visite :** jusqu'à 10 personnes : forfait de 54€, puis 5€40 par personne/adulte à partir de 10 adultes (et 10€ d'adhésion annuelle)

> « La rade aux 3000 navires »

Un aller-retour en batobus, une petite visite de chantier naval et une lecture de paysage vous feront voyager dans l'univers portuaire et découvrir la richesse des activités maritimes de la rade.

- o **Durée :** 2h
- o **Tarifs :** jusqu'à 10 personnes : forfait de 54€ plus tickets de Batobus. 6€85€adulte (et 10€ d'adhésion annuelle)